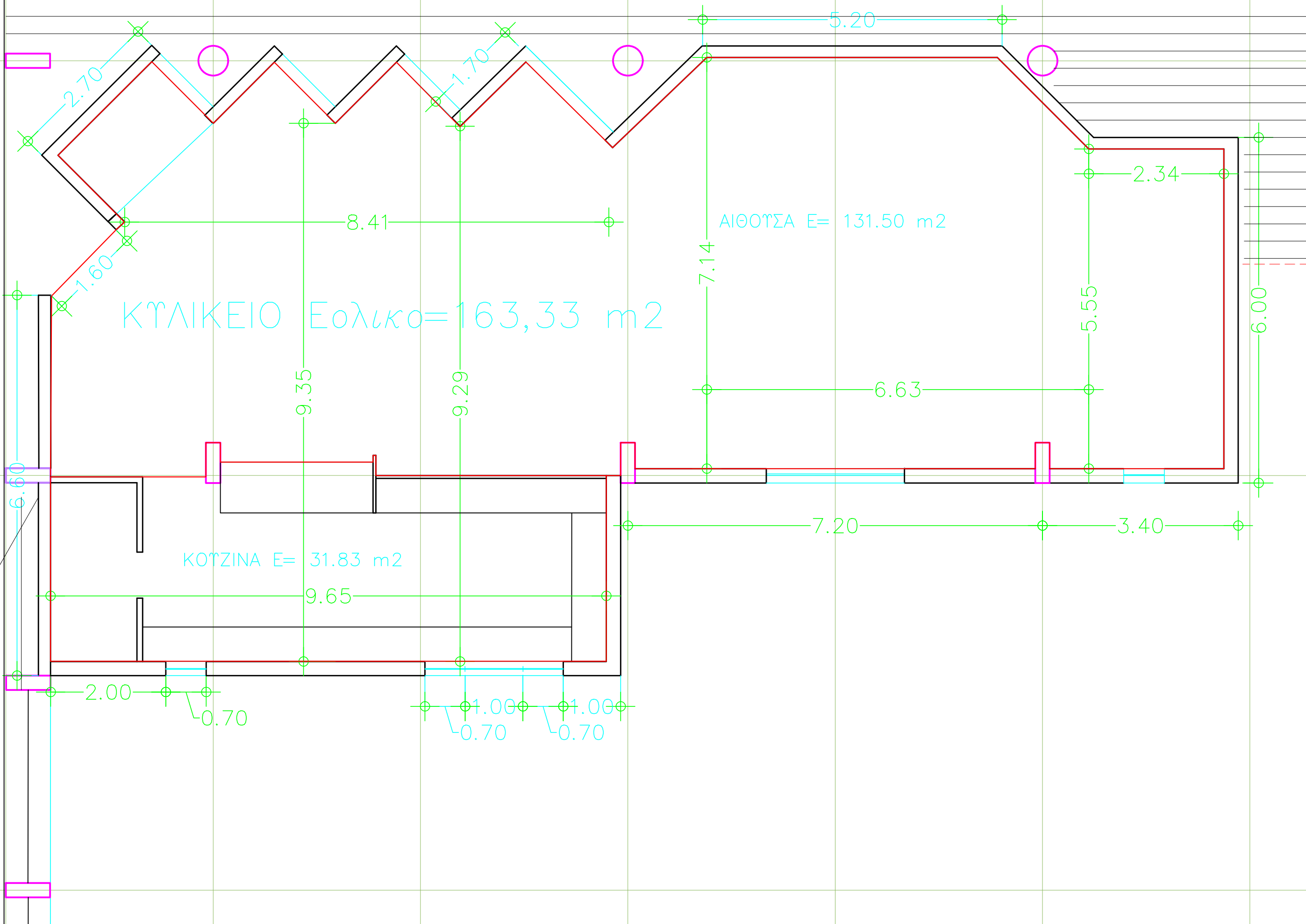


ΚΥΛΙΚΕΙΟ $E_{ολικο} = 163,33 \text{ m}^2$

ΑΙΘΟΥΣΑ $E = 131,50 \text{ m}^2$

ΚΟΥΖΙΝΑ $E = 31,83 \text{ m}^2$



ΚΥΛΙΚΕΙΟ $E_{ολικο} = 163,33 \text{ m}^2$

ΑΙΘΟΥΣΑ $E = 131,50 \text{ m}^2$

ΚΟΥΖΙΝΑ $E = 31,83 \text{ m}^2$